

Synovate Temo:s väljarbarometer 29 mars 2007

Socialdemokraterna når sin högsta nivå sedan 1994 – avståndet mellan blocken fortsätter att öka

I Synovate Temo:s väljarbarometer för mars fortsätter stödet för socialdemokraterna att öka. Samtidigt vidgas avståndet mellan blocken ytterligare. Kristdemokraterna hamnar nära fyraprocentsspärren.

Socialdemokraterna, vänsterpartiet och miljöpartiet tillsammans stöd av 54,1 procent, en uppgång, inom felmarginalen, sedan februari på 0,9 procentenheter, vilket innebär ett stöd på åtta procentenheter (8,0) över det samlade valresultatet 2006. Noteringen är den högsta sedan mars 2003 då man hade stöd av 55,9 procent.

Alliansregeringens stöd krymper samtidigt, inom felmarginalen, med 0,4 procentenheter till 42,4 procent vilket är den lägsta noteringen för allianspartierna sedan augusti 2002 då partierna också samlade ett stöd på 42,4 procent.

Avståndet mellan blocken har ökat, inom felmarginalen, från 10,4, procentenheter till 11,7 procentenheter. S och V har tillsammans ett signifikant större stöd än allianspartierna.

Socialdemokraterna ökar för sjätte mätningen i rad, denna månad med 1,1 procentenheter från 41,4 procent till 42,5 procent. Siffran är den högsta för socialdemokraterna sedan december 1994 då partiet hade stöd av 43 procent. Sedan valet har s ökat med sammanlagt 7,5 procentenheter. Förändringen sedan februari är inte statistiskt säkerställd.

Moderaterna ökar, inom felmarginalen med 0,1 procentenheter till 25,3 procent.

Folkpartiet ökar med 0,5 procentenheter till 5,6 procent, förändringen är inte säkerställd. Stödet för folkpartiet är signifikant lägre än valresultatet 2006.

Centerpartiet ligger i stort sett stil sedan förra månaden och får 6,7 procent (-0,1 procentenhet). Stödet för centerpartiet är signifikant lägre än valresultatet 2006.

Kristdemokraterna minskar inom felmarginalen med 1,1 procentenheter till 4,1 procent, vilket är den lägsta noteringen sedan november 2005 då partiet hade stöd av 4,0 procent. Stödet för kristdemokraterna är signifikant lägre än valresultatet 2006.

Vänsterpartiet får 5,9 procent, en uppgång inom felmarginalen på 0,9 procentenheter.

Miljöpartiet ökar med 0,9 procentenheter till 5,8 procent, förändringen är inte säkerställd.

Sverigedemokraterna minskar inom felmarginalen till 2,3 procent (-0,2 procentenheter).

Övriga partier får 1,3 procent, en nedgång inom felmarginalen på 0,3 procentenheter.

Andelen osäkra väljare hamnar på 13,8 procent (- 1,0 procentenheter).

DN/Synovate Temo, 29 mars 2007

	Riksdags- valet 2006	Okt 2006	Nov 2006	Dec 2006	Jan 2007	Feb 2007	Mars 2007	Förändring sedan föregående månad	Förändring sedan valet 2006
M	26,2	26,9	25,2	26,4	26,3	25,2	25,3	+0,1	-0,9
Fp	7,5	7,1	6,8	6,1	6,4	5,6	6,1	+0,5	-1,4*
C	7,9	7,1	7,4	6,7	6,9	6,8	6,7	-0,1	-1,2*
Kd	6,6	5,7	5,6	5,1	4,8	5,2	4,1	-1,1	-2,5*
S	35,0	37,0	39,9	40,8	41,0	41,4	42,5	+1,1	+7,5*
V	5,8	5,9	5,7	5,8	5,6	5,0	5,9	+0,9	+0,1
Mp	5,2	5,7	5,3	5,3	5,2	6,7	5,8	-0,9	+0,6
Sd	2,9	2,5	2,6	2,2	2,4	2,5	2,3	-0,2	-0,6
Övriga	2,8	2,2	1,4	1,5	1,3	1,6	1,3	-0,3	-1,5*
Osäkra	-	14,3	12,6	11,8	14,6	14,8	13,8	-1,0	
<i>Därav:</i>									
Rösta blankt		0,9	2,6	1,8	2,6	2,2	2,9		
Skulle inte rösta		0,2	0,7	0,8	0,7	0,9	0,5		
Osäker vet/ej		4,9	4,1	4,5	4,8	5,3	5,8		
Vill inte svara		8,3	5,3	4,6	6,5	6,4	4,5		
M, Fp, C, Kd	48,2	46,7	45,0	44,4	44,5	42,8	42,4	-0,4	-5,8*
S, V, Mp	46,1	48,6	51,0	51,9	51,8	53,2	54,1	+0,9	+8,0*
Blockskillnad**	2,1	-1,9	-6,0	-7,5	-7,3	-10,4	-11,7	-1,3	
Intervjuperiod	17/9	9-25/10	6-22/11	7-20/12	8-17/1	7-21/2	12-28/3		
Antal intervjuer	-	2 669	2 920	1 928	1 725	2 232	2 688		
* = signifikant förändring									
**M+Fp+C+Kd minus S+V+Mp									

- 2 688 intervjuer genomförda via telefon under tiden 12-28 mars 2007 med ett riksrepresentativt urval svenska medborgare 18 år och äldre. Mätningen visar fördelningen av partisympatierna i väljarkåren om det var riksdagsval idag. För närmare metodbeskrivning se www.synovate.se
- En förändring i förhållande till föregående månad är statistiskt säkerställd om den är större än: m 2,6 %, fp 1,4 %, c 1,5 %, kd 1,3 %, s 3,0 %, v 1,4 % mp 1,5 %, sd 1,9 % och övriga partier 0,7 %. Samtliga förändringar från föregående månad faller inom de statistiska felmarginalerna.
- Folkpartiet, Centerpartiet, Kristdemokraterna samt övriga partier är signifikant lägre än valresultaten 2006. Stödet för Socialdemokraterna är signifikant högre än valresultatet 2006.
- Undersökningen publiceras med förstahandsrätt för Dagens Nyheter.

Publiceringsregler Synovate Temo väljarbarometer

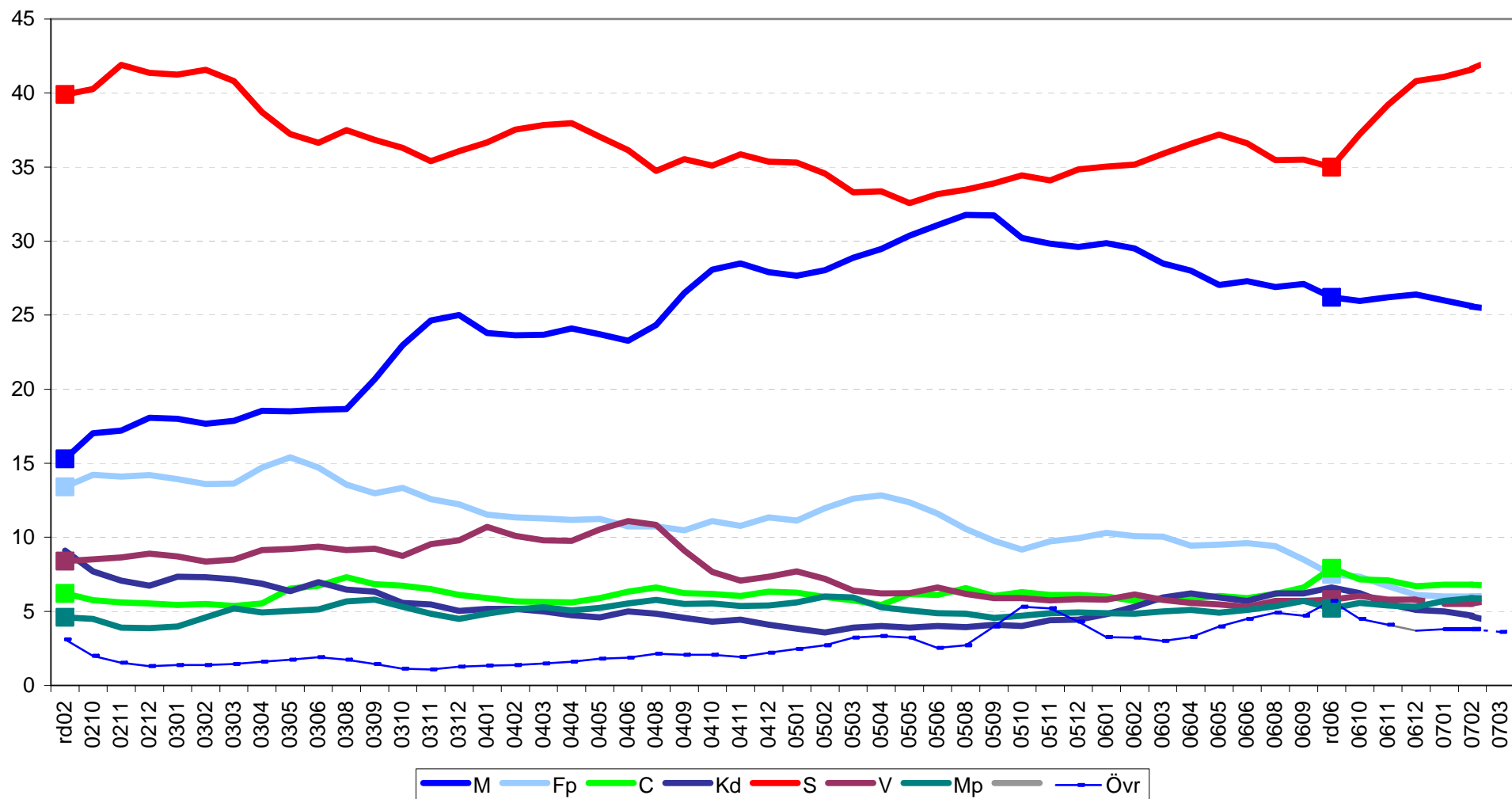
- För att ett partis siffror ska särredovisas krävs att partiet ska ha fått stöd av minst 1,5 procent i tre på varandra följande mätningar ELLER att partiet får minst 3,5 procent i en enskild mätning.
- För partier som finns representerade i den folkvalda församling som väljarbarometern avser sker redovisning av partiets stöd oavsett dess storlek.

Trender – glidande medelvärden

	rd06	3 månaders glidande medelvärde										Väljarbarometerns månadsresultat										
		0604	0605	0606	0608	0609	0610	0611	0612	0701	0702	0604	0605	0606	0608	0609	0610	0611	0612	0701	0702	0703
M	26,2	28,0	27,0	27,3	26,9	27,1	26,0	26,2	26,0	26,0	25,6	27,9	26,9	26,3	28,6	25,8	26,9	25,2	26,4	26,3	25,2	25,3
Fp	7,5	9,4	9,5	9,6	9,4	8,5	7,3	6,7	6,4	6,0	6,0	9,9	8,7	9,9	10,2	8,1	7,1	6,8	6,1	6,4	5,6	6,1
C	7,9	5,9	6,0	5,9	6,2	6,6	7,2	7,1	7,0	6,8	6,8	6,0	6,3	5,8	5,7	7,0	7,1	7,4	6,7	6,9	6,8	6,7
Kd	6,6	6,2	5,9	5,7	6,2	6,2	6,2	5,5	5,2	5,0	4,7	6,3	5,9	5,6	5,6	7,4	5,7	5,6	5,1	4,8	5,2	4,1
S	35,0	36,6	37,2	36,6	35,5	35,5	37,2	39,2	40,6	41,1	41,6	36,5	38,3	36,8	34,8	34,8	37	39,9	40,8	41,0	41,4	42,5
V	5,8	5,6	5,5	5,3	5,7	5,7	6,0	5,8	5,7	5,5	5,5	5,1	5,4	5,9	4,7	6,5	5,9	5,7	5,8	5,6	5,0	5,9
Mp	5,2	5,1	4,9	5,1	5,3	5,7	5,6	5,4	5,3	5,7	5,9	5,3	4,9	4,5	5,8	5,7	5,7	5,3	5,3	5,2	6,7	5,8
SD	2,9				2,2	2,1	2,3	2,0	2,0	2,4	2,4			2,9	2,0	1,7	2,5	2,6	2,2	2,4	2,5	2,3
Övr	2,8	3,3	4,0	4,5	2,7	2,7	2,2	2,1	1,8	1,4	1,4	3,0	3,7	2,3	2,7	3,1	2,2	1,4	1,5	1,3	1,6	1,3
M/Fp/C/Kd	48,2	49,5	48,5	48,5	48,6	48,3	46,6	45,4	44,6	43,9	43,2	50,1	47,8	47,6	50,1	48,2	46,7	45	44,4	44,5	42,8	42,4
S/V/Mp	46,1	47,2	47,5	47,0	46,4	46,9	48,8	50,5	51,6	52,3	53,0	46,8	48,6	47,2	45,2	46,9	48,6	51	51,9	51,8	53,2	54,1
Osäkra	-	20,4	19,5	20,3	20,1	18,7	15,3	12,9	13,0	13,7	14,4	20,3	19,6	18,6	22,8	18,9	14,3	12,6	11,8	14,6	14,8	13,8
Intervjuant	-	6 691	6 421	6 320	5 901	6 086	7 382	7 517	6 573	5 885	6 645	1 725	2 212	2 484	1 624	1 793	2 669	2 920	1 928	1 725	2 232	2 688

De glidande medelvärdena är beräknade på de tre senaste mätningarna
 Då flera mätningar publiceras en månad används den senast publicerade mätningen
 Innevarande månads medelvärde kan beräknas först efter nästa månads mätning.

Synovate Temo:s väljarbarometer (glidande medelvärde)



Synovate Temo:s väljarbarometer (glidande medelvärden)

